

Schachtel-Häuschen

aus Lisa Blumen & Pflanzen, November 2016, S. 41

Schwierigkeitsgrad



Material

- roter, rosafarbener und rot-weiß gemusterter Bastelkarton
- Bleistift
- Cutter und Schneidematte oder Schere
- Falzbein
- Lineal
- Bastelkleber
- Zahlenstempel und Stempelkissen, alternativ: Filzstift
- Mon Chéri und kleine Geschenke

Arbeitsanleitung

Das Material bereitlegen und die Schablonen der Folgeseiten ausschneiden (Abb. 1). Mithilfe der Schablonen die Grundformen der Häuser und Dächer auf Bastelkarton übertragen und ausschneiden (Abb. 2). Insgesamt werden 24 Häuser gebastelt. Die Falzlinien mit einem Falzbein und Lineal exakt nachziehen und falzen (Abb. 3). Die Häuser und anschließend die Dächer mit Bastelkleber zusammenkleben (Abb. 4). Aus dem restlichen Bastelkarton nach Vorlage kleine Kreise ausschneiden und diese mit den Zahlen von 1 bis 24 bestempeln oder beschriften. Die Kreise auf die Häuser kleben. Die Häuser auf einer Kommode arrangieren, z. B. mit Mon Chéri sowie kleinen Geschenken befüllen und die Dächer daraufsetzen.

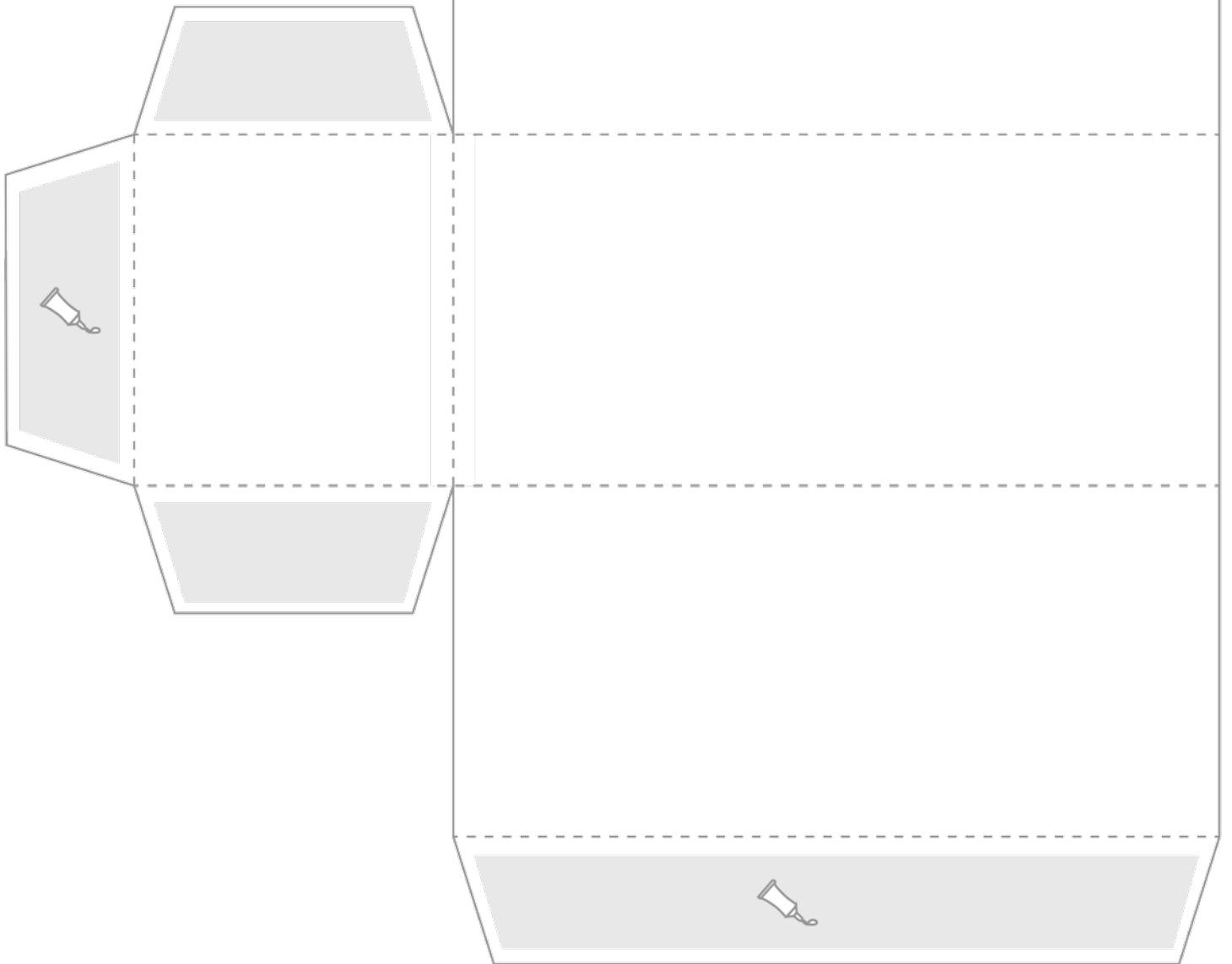


www.ferrero-dekotipps.de





Haus 1





Haus 2

